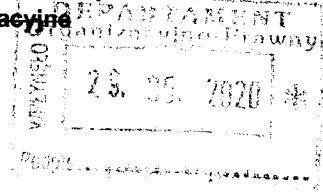


OŚWIADCZENIE MAJĄTKOWE

członka zarządu województwa, skarbnika województwa, sekretarza województwa,
kierownika wojewódzkiej samorządowej jednostki organizacyjnej,
osoby zarządzającej i członka organu zarządzającego województwa
osobą prawną oraz osoby wydającej decyzje administracyjne
w imieniu marszałka województwa^{1) 2)}

Rzeszów, dnia 29.05.2020 r.
(miejsowość)



Uwaga:

1. Osoba składająca oświadczenie obowiązana jest do zgodnego z prawdą, starannego i zupełnego wypełnienia każdej z rubryk.
2. Jeżeli poszczególne rubryki nie znajdują w konkretnym przypadku zastosowania, należy wpisać „nie dotyczy”.
3. Osoba składająca oświadczenie obowiązana jest określić przynależność poszczególnych składników majątkowych, dochodów i zobowiązań do majątku odrębnego i majątku objętego małżeńską wspólnością majątkową.
4. Oświadczenie majątkowe dotyczy majątku w kraju i za granicą.
5. Oświadczenie majątkowe obejmuje również wierzytelności pieniężne.
6. W części A oświadczenia zawarte są informacje jawne, w części B zaś informacje niejawne dotyczące adresu zamieszkania składającego oświadczenie oraz miejsca położenia nieruchomości.

CZĘŚĆ A

Ja, niżej podpisany(a),

Piotr Pilch,
(imiona i nazwisko oraz nazwisko rodowe)

urodzony(a) 8 grudnia 1965 r. w Przemyślu

Urząd Marszałkowski Województwa Podkarpackiego, Wicemarszałek Województwa
(miejsce zatrudnienia, stanowisko lub funkcja)

po zapoznaniu się z przepisami ustawy z dnia 21 sierpnia 1997 r. o ograniczeniu prowadzenia działalności gospodarczej przez osoby pełniące funkcje publiczne (Dz. U. z 2017 r. poz. 1393) oraz ustawy z dnia 5 czerwca 1998 r. o samorządzie województwa (Dz. U. z 2016 r. poz. 486 z późn. zm), zgodnie z art. 27c tej ustawy oświadczam, że posiadam wchodzące w skład małżeńskiej wspólności majątkowej lub stanowiące mój majątek odrębny:

I.

Zasoby pieniężne:

- środki pieniężne zgromadzone w walucie polskiej: 95 000 zł- małżeńska wspólność majątkowa
- środki pieniężne zgromadzone w walucie obcej: 185 funtów brytyjskich, 1 020 USD, 1620 Euro- małżeńska wspólność majątkowa
- papiery wartościowe: jednostki IKE na kwotę: ok. 68 000 zł- małżeńska wspólność majątkowa

II.

1. Dom o powierzchni: 305 m², o wartości: 800 000 zł
tytuł prawny: własność- małżeńska wspólność majątkowa

2. Mieszkanie o powierzchni: 77, 5 m², o wartości: 430 000 zł
tytuł prawny: prawo odrębnej własności lokalu- małżeńska wspólność majątkowa

Mieszkanie o powierzchni: 41, 7 m² + miejsce postojowe w garażu wielostanowiskowym + komórka lokatorska o łącznej wartości: 330 000 zł
tytuł prawny: prawo odrębnej własności lokalu- małżeńska wspólność majątkowa

Mieszkanie o powierzchni: 59, 3 m² + miejsce postojowe w garażu wielostanowiskowym + dwie komórki lokatorskie o łącznej wartości: 420 000 zł

tytuł prawny: prawo odrębnej własności lokalu- małżeńska wspólność majątkowa

Z własnością lokali mieszkalnych wymienionych w tym punkcie związany jest udział w nieruchomościach wspólnych, które stanowią prawo własności- małżeńska wspólność majątkowa.

A handwritten signature in black ink, appearing to be 'P. Pilch', located at the bottom right of the document.

3. Gospodarstwo rolne: **nie dotyczy**

rodzaj gospodarstwa:, powierzchnia:

o wartości:

rodzaj zabudowy:

tytuł prawny:

Z tego tytułu osiągnąłem(ęłam) w roku ubiegłym przychód i dochód w wysokości:

4. Inne nieruchomości:

działka budowlana, na której stoi dom, powierzchnia: 1411 m2 o wartości: 50 000 zł, tytuł prawny: własność-małżeńska wspólność majątkowa

garaż, powierzchnia: 16,16 m2, o wartości: 20 000 zł, tytuł prawny: własność- małżeńska wspólność majątkowa

III.

Posiadam udziały w spółkach handlowych – należy podać liczbę i emitenta udziałów:

.....**Nie dotyczy**.....

Udziały te stanowią pakiet większy niż 10% udziałów w spółce:

Z tego tytułu osiągnąłem(ęłam) w roku ubiegłym dochód w wysokości:

IV.

Posiadam akcje w spółkach handlowych – należy podać liczbę i emitenta akcji:

.....**Nie dotyczy**.....

Akcje te stanowią pakiet większy niż 10% akcji w spółce:

Z tego tytułu osiągnąłem(ęłam) w roku ubiegłym dochód w wysokości:

V.

Nabyłem(am) (nabył mój małżonek, z wyłączeniem mienia przynależnego do jego majątku odrębnego) od Skarbu Państwa, innej państwowej osoby prawnej, jednostek samorządu terytorialnego, ich związków, komunalnej osoby prawnej lub związku metropolitalnego następujące mienie, które podlegało zbyciu w drodze przetargu – należy podać opis mienia i datę nabycia, od kogo:

.....**Nie dotyczy**.....

VI.

1. Prowadzę działalność gospodarczą³⁾ (należy podać formę prawną i przedmiot działalności):

.....**Nie dotyczy**.....

– osobiście

– wspólnie z innymi osobami

Z tego tytułu osiągnąłem(ęłam) w roku ubiegłym przychód i dochód w wysokości:

2. Zarządzam działalnością gospodarczą lub jestem przedstawicielem, pełnomocnikiem takiej działalności (należy podać formę prawną i przedmiot działalności):

.....**Nie dotyczy**.....

– osobiście



– wspólnie z innymi osobami

Z tego tytułu osiągnąłem(ęłam) w roku ubiegłym dochód w wysokości:

VII.

1. W spółkach handlowych (nazwa, siedziba spółki):**Nie dotyczy**

– jestem członkiem zarządu (od kiedy):

– jestem członkiem rady nadzorczej (od kiedy):

– jestem członkiem komisji rewizyjnej (od kiedy):

Z tego tytułu osiągnąłem(ęłam) w roku ubiegłym dochód w wysokości:

2. W spółdzielniach:

.....**Nie dotyczy**.....

– jestem członkiem zarządu (od kiedy):

– jestem członkiem rady nadzorczej⁴⁾ (od kiedy):

– jestem członkiem komisji rewizyjnej (od kiedy):

Z tego tytułu osiągnąłem(ęłam) w roku ubiegłym dochód w wysokości:

3. W fundacjach prowadzących działalność gospodarczą:

.....**Nie dotyczy**.....

– jestem członkiem zarządu (od kiedy):

– jestem członkiem rady nadzorczej (od kiedy):

– jestem członkiem komisji rewizyjnej (od kiedy):

Z tego tytułu osiągnąłem(ęłam) w roku ubiegłym dochód w wysokości:

VIII.

Inne dochody osiągnięte z tytułu zatrudnienia lub innej działalności zarobkowej lub zajęć, z podaniem kwot uzyskiwanych z każdego tytułu:

dochód z tytułu umowy o pracę w Urzędzie Marszałkowskim Województwa Podkarpackiego: **146 285, 50 zł**,
dochód z tytułu umowy zlecenia z Państwową Wyższą Szkołą Wschodnioeuropejską w Przemyślu **600 zł**, dochód
z tytułu wynajmu **43 390, 77 zł**- małżeńska wspólność majątkowa

IX.

Składniki mienia ruchomego o wartości powyżej 10 000 złotych (w przypadku pojazdów mechanicznych należy podać markę, model i rok produkcji):

Ford Galaxy 2009 i Toyota Yaris 2004- małżeńska wspólność majątkowa



Zobowiązania pieniężne o wartości powyżej 10 000 złotych, w tym zaciągnięte kredyty i pożyczki, oraz warunki, na jakich zostały udzielone (wobec kogo, w związku z jakim zdarzeniem, w jakiej wysokości):

Kredyt budowlany na zakup mieszkania w wysokości 190 000 zł (pozostało do spłaty ok. **126 807 zł**) w banku BGŻ BNP Paribas, kredyt budowlany na zakup mieszkania w wysokości 180 000 zł (pozostało do spłaty ok. **76 080 zł**) w banku BGŻ BNP Paribas, wysokość debetu na rachunku bankowym w ING Banku Śląskim **3 500 zł**

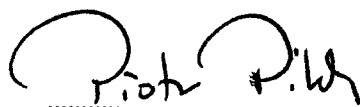


CZĘŚĆ B

**DANE OSOBOWE
prawnie chronione**

Powyższe oświadczenie składam świadomy(a), iż na podstawie art. 233 § 1 Kodeksu karnego za podanie nieprawdy lub zatajenie prawdy grozi kara pozbawienia wolności.

Rzeszów, dnia 29.05.2020 r.
(miejsowość, data)


.....
(podpis)

- 1) Niewłaściwe skreślić.
- 2) Zakres stosowania wzoru do oświadczeń majątkowych sekretarza województwa określa art. 56 ustawy z dnia 21 listopada 2008 r. o pracownikach samorządowych (Dz. U. z 2016 r. poz. 902, z późn. zm.).
- 3) Nie dotyczy działalności wytwórczej w rolnictwie w zakresie produkcji roślinnej i zwierzęcej, w formie i zakresie gospodarstwa rodzinnego.
- 4) Nie dotyczy rad nadzorczych spółdzielni mieszkaniowych.